

## GRUPPO HERA DI RIMINI

N. di fabbrica: 4630 – Anno di costruzione: 2007

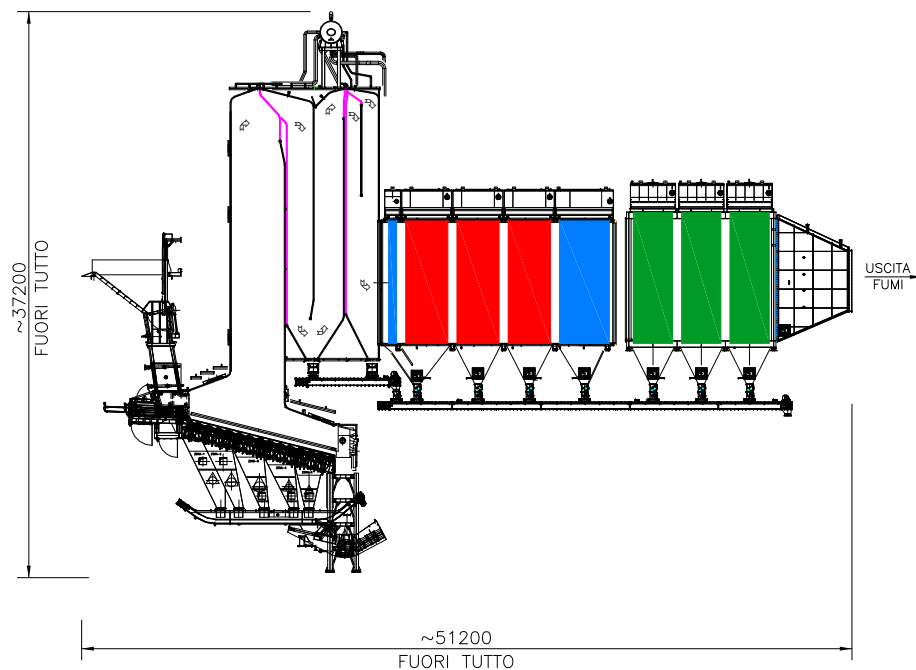
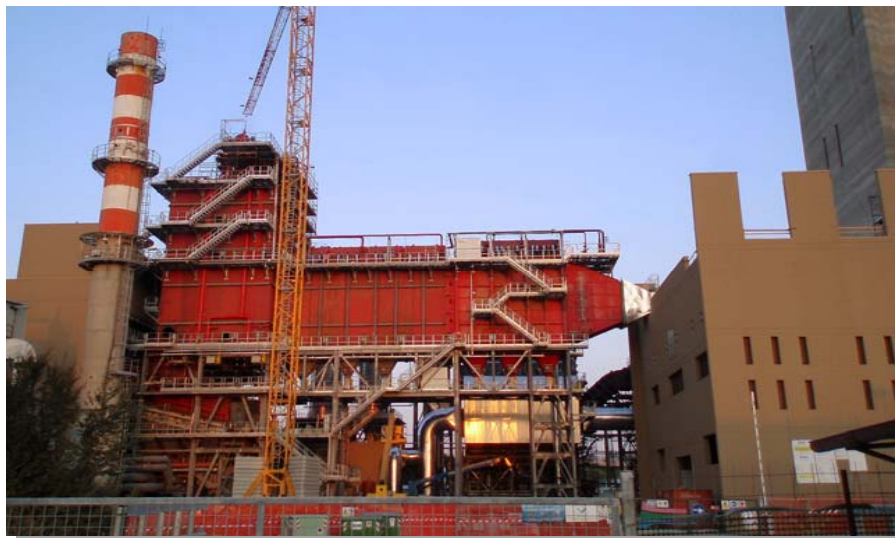
### DATI TECNICI PRINCIPALI:

#### Caldia

|                            |                    |      |
|----------------------------|--------------------|------|
| Circolazione               | Naturale           |      |
| Portata vapore             | 53                 | t/h  |
| Pressione di esercizio     | 46                 | barg |
| Temperatura acqua ingresso | 120                | °C   |
| Temperatura vapore uscita  | 400                | °C   |
| Temperatura fumi uscita    | 175                | °C   |
| Calore recuperato          | 40                 | MW   |
| Sistema di pulizia         | Esterno a martelli |      |

#### Fonte di Calore

|                  |                     |      |
|------------------|---------------------|------|
| Griglia mobile   | Jackob Stiefel GMBH |      |
| Portata fumi     | 36                  | kg/s |
| Temperatura fumi | 1100                | °C   |
| Contenuto ceneri | 400                 | kg/h |
| Calore fornito   | 46                  | MW   |



#### LEGENDA:

■ ECONOMIZZATORE   
 ■ SURRISCALDATORE   
 ■ VAPORIZZATORE

